

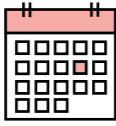

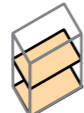

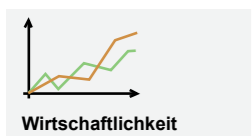
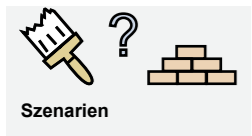
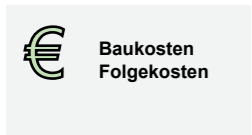


# Standortuntersuchung und Bedarfsermittlung, Leistungsphase 0, mit Partizipationsverfahren für eine 4-zügige Grundschule mit Turnhalle gem. DIN 18205, ABau, Erg. AV §24 LHO, AV §7 LHO

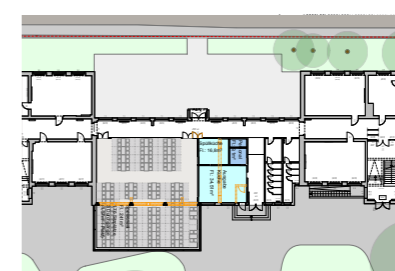
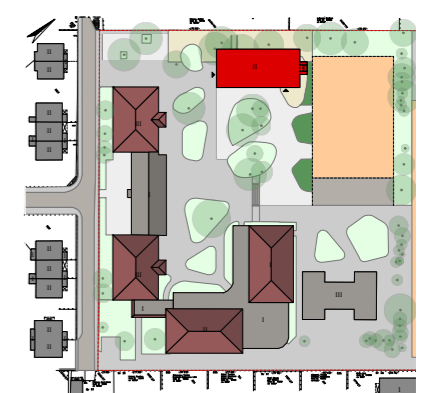
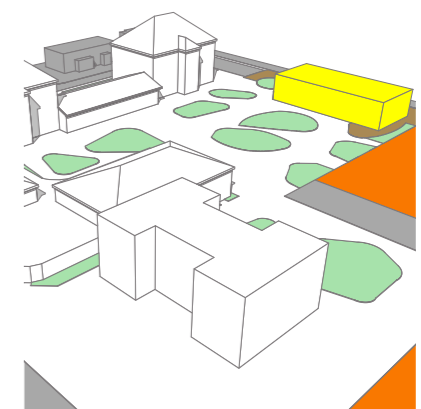
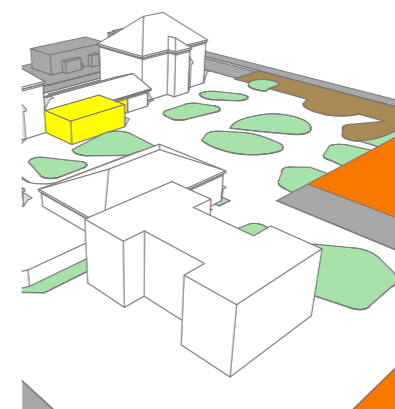
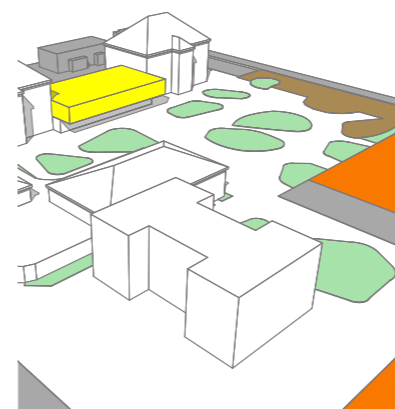
Gebäudeart	Standort	Baujahr	BRI	BGF	NGF
					
Grundschule mit Turnhalle und Mensa	Berlin	1935 Gebäude teilweise denkmalgeschützt	ca. 1 360 - 3 290 m <sup>3</sup>	ca. 340 - 490 m <sup>2</sup>	ca. 310 - 430 m <sup>2</sup>

## Leistungen:



Folgende Punkte wurden untersucht:

- Erstellen einer Bestandsaufnahme
- Analyse der bisherigen Nutzung, Einzelraumuntersuchung
- Erstellen eines Bedarfsprogrammes (mit Inklusion), inkl. Außenanlagen.
- Partizipation von den beteiligten Fachämtern und Nutzern
- Berechnung der Baukosten für eine zusätzliche Mensa mit Küche
- Erstellen einer Zustandsbewertung
- Erstellen von 5 Szenarien, Gegenüberstellung der Varianten
- Städtebauliche Untersuchung von versch. Standorten
- Überprüfung möglicher Erweiterungsflächen in der Außenanlage
- Erstellen einer Wirtschaftlichkeitsbetrachtung im Hinblick auf 5 verschiedene Szenarien
- Erstellen eines Funktionsprogrammes und einer Einzelraumbeschreibung mit Berücksichtigung des pädagogischen Konzeptes
- Zusammenstellung des Bedarfsprogrammes inkl. Außenanlagen gem. DIN 18205, ABau, Erg. AV §24 LHO, AV §7 LHO
- Erstellung einer Handlungsempfehlung



Zusammenfassung		Szenario 1		Szenario 2		Szenario 3		Szenario 4		Szenario 5	
Fläche	1000	1000	1000	1000	1000	1000	1000	1000	1000	1000	1000
Kosten	1000000	1000000	1000000	1000000	1000000	1000000	1000000	1000000	1000000	1000000	1000000
Wirtschaftlichkeit	1000000	1000000	1000000	1000000	1000000	1000000	1000000	1000000	1000000	1000000	1000000

